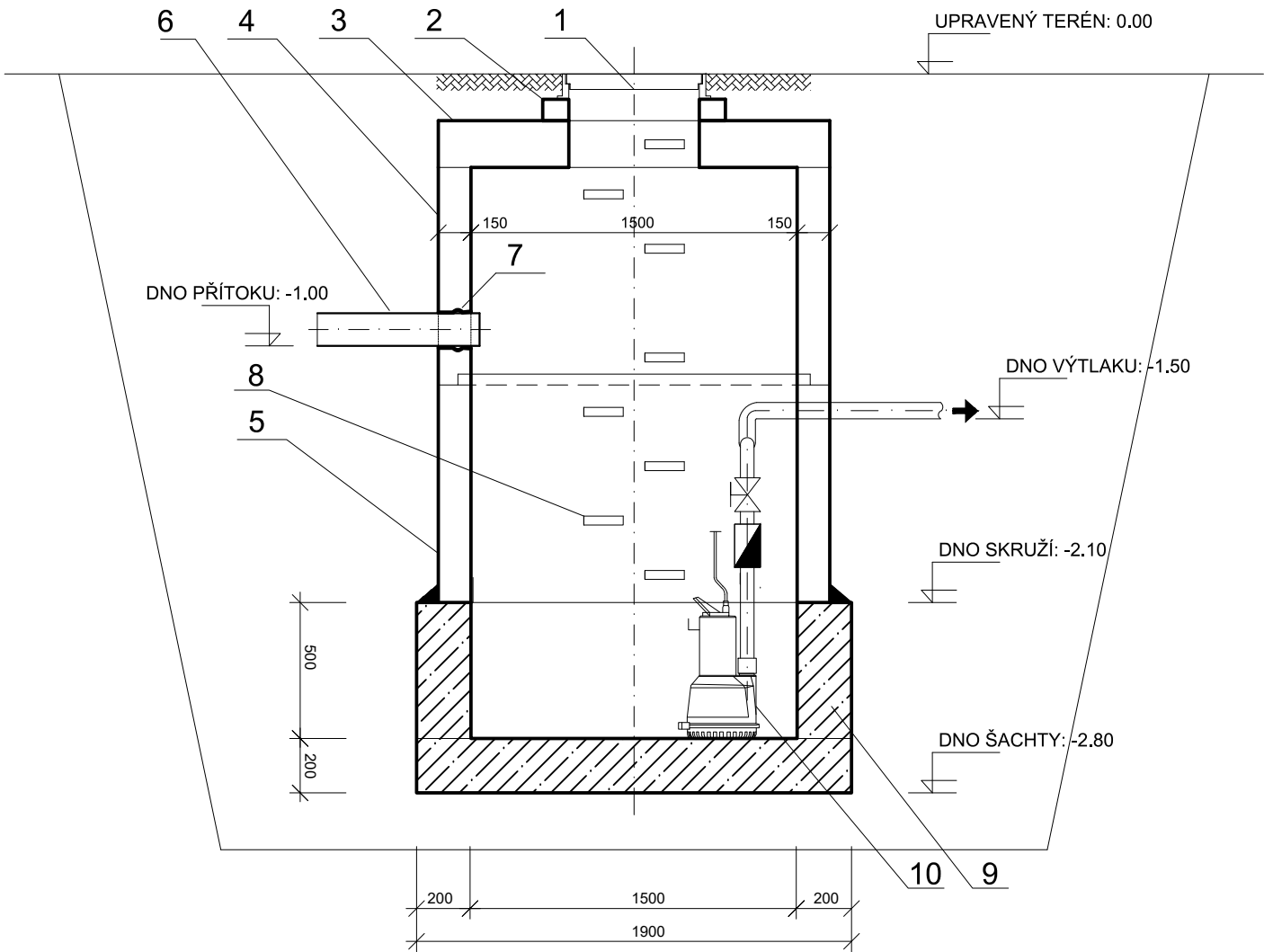
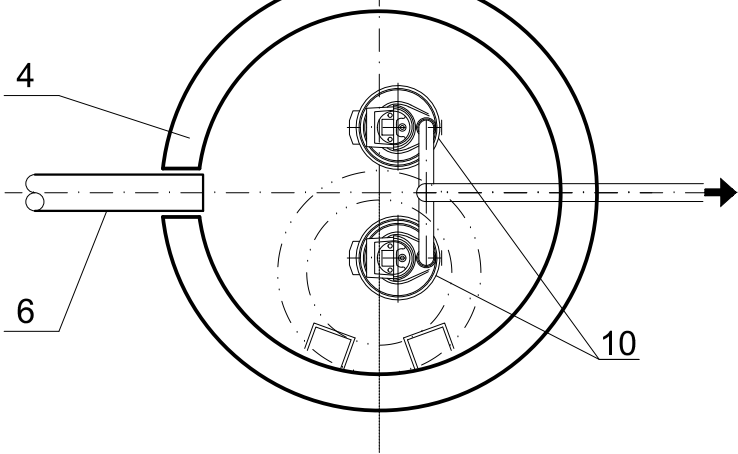


ŘEZ A-A'



PŮDORYS



LEGENDA

1. POKLOP D 400
2. ŠACHETNÍ VYROVNÁVACÍ PRSTENEC DN 630/10
3. ZÁKRYTOVÁ DESKA DN 1500/625/20
4. SKRUŽ VYSOKÁ DN 1500/100
5. SKRUŽ VYSOKÁ DN 1500/100
6. KANALIZAČNÍ TROUBA PVC DN 150
7. ŠACHTOVÁ VLOŽKA PVC
8. OCELOPLASTOVÉ STUPADLO
9. MONOLITICKÉ DNO BETON B 20
12. PONORNÉ KALOVÉ ČERPADLO S PLOVÁKEM, 0.85kW, 230V, 2.5l/s  
ZPĚTNÁ KLOPKA DN40, KULOVÝ KOHOUT DN40, VÝTLAK PE D 50

POZNÁMKA

ŠACHTOVÉ VLOŽKY SE OSADÍ PŘI OSAZOVÁNÍ POTRUBÍ

±0,000 = 411,74

Souř.systém: JTSK

Výškový systém: BpV

název projektu Projektová dokumentace pro pavilon sportovní haly a odborných učeben			
stupeň DPS Dokumentace pro provádění stavby		místo stavby Střední odborná škola Stříbro Benešova 508 Stříbro 349 01 kat. území: Stříbro [757837]	
stavebník  Střední odborná škola Stříbro Benešova 508 Stříbro 349 01		generální architekt  <b>ŘEZANINA &amp; BARTOŇ, s.r.o.</b> Jeníkovice 111 503 46 Jeníkovice	
autorizace 		projektant části  <b>. PROJEKT</b> Ing. Karel Dovrtěl projekty TZB T. 731 111 627, E. kd.projekt@email.cz  <b>KD.PROJEKT</b> Ing Karel Dovrtěl Brněnská 700/25 500 06 Hradec Králové	
část IO.02 VODOVODNÍ PŘÍPOJKA IO.03 PŘÍPOJKA SPLAŠKOVÉ KANALIZACE IO.04 AREÁLOVÁ DEŠŤOVÁ A SPLAŠKOVÁ KANALIZACE			
výkres <b>ČERPACÍ ŠACHTA DN 1500</b>			
datum zhotovení 04/2025	měřítko 1:25	SO/IO IO.02,03,04	paré
datum revize 04/2025	číslo revize 01	číslo výkresu IO.02,03,04.10	

DÍLO JE CHRÁNĚNO AUTORSKÝM ZÁKONEM. JAKÉKOLIV ROZMNOŽOVÁNÍ ČI VYTVÁŘENÍ KOPÍÍ BEZ VĚDOMÍ AUTORA JE ZAKÁZÁNO